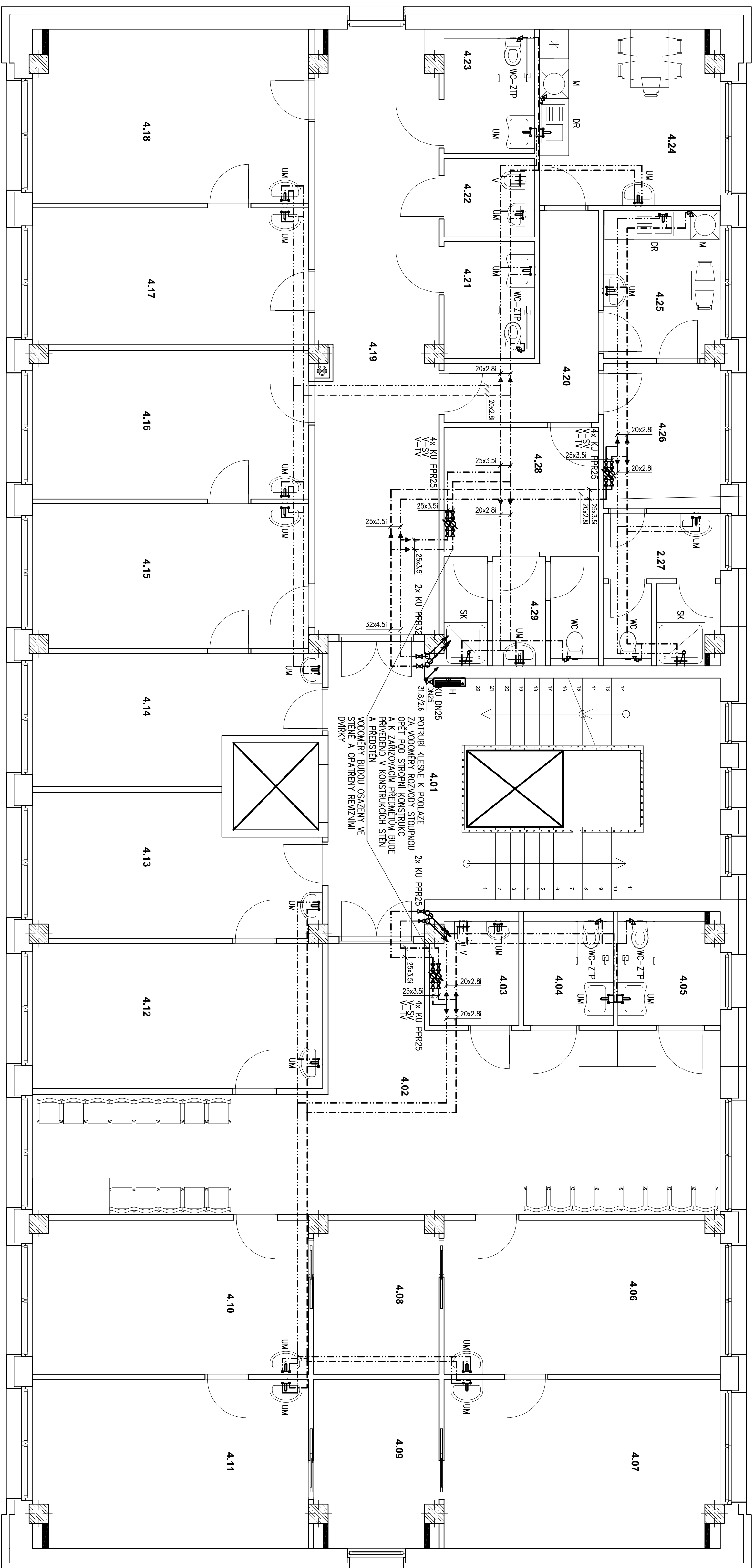


VODOVOD PUDORYS 4NF

POTRUBÍ KLESNE K PODLAŽE ZA VODOMĚRY ROZVODY STROUPNOU OPĚT POD STROPNÍ KONSTRUKCI. A K ZÁŘÍZOVACÍM PŘEDMĚTUM BUDĚ PŘIVĚDENO V KONSTRUKCÍCH STĚN A PŘEDSTĚN

VODOMĚRY BUDOU OSAZENY VE STĚNĚ A OPATŘENY REVIZNÍMI DVĚRKY



LEGENDA

Označení	Název	Typ	Ks
V-SV	Vodomet studené vody	EP-MM, DN15 Qjm-1,6m ³ /h s odbočným odebětem	3
V-TV	Vodomet teplé vody	EP-MM, DN15/TV Qjm-1,6m ³ /h s odbočným odebětem	3
		Kulový uzávěr na vodu PPR25	14
		Kulový uzávěr na vodu PPR32	2

Číslo	Název	Material	Size
.....	Student vodo	Statyky kopolymer propylen PP-R (PP TP3) -PN16	20mm
.....	Čpudnice	Statyky kopolymer propylen PP-R (PP TP3) -PN16	20mm
.....	Teplý vodo	Statyky kopolymer propylen PP-R (PP TP3) -PN16	20mm
.....	Polstný vodoovod	Čeal polstnyk	

Zofizovací předměty			
Označení	Název	Připojení	Popis
I UM	Umývadlo	Rv ½x¾"	Umývadlo bílé keramické 650mm
		Rv ½x¾"	Umývadlo bílé keramické 550mm
		Rv ½x¾"	Umývadlo bílé keramické 500mm
		Rv ½x¾"	Umývadlo bezobrábkové bílé keramické 640mm
			Baterie stojánkové pískové
			Rohový ventil 1/2x3/8"
WC	WC zvláštný	Rv ½"	WC zvláštní, podomítkový modul se sprchovací nádrží, nastěnné sprchovacího
WC-ZpT	WC zvláštný ZTP	Rv ½"	WC zvláštní pro ZTP, podomítkový modul se sprchovací nádrží, nastěnné sprchovacího
			Rohový ventil 1/2"
DR	Dřez	Rv ½x¾"	Nerezový dřez
			Dřezová baterie stojánkové pískové s výsuvnou sprchou
			Rohový ventil 1/2x3/8"
M	Myčka	Rv ½"	Automatická myčka
			Rohový ventil 1/2"
SK	Sprchový kout	Rv 1/2"	Sprchový kout 800x800.
		R150 mm	Sprchová nástěnná písková baterie se sprchovou sadou, RV1/2"
		R150mm	
V	Výeka	Rv 1/2"	Nástěnná výeka bílé keramická
		R150 mm	
			Baterie nastěnné RV/2" R150mm
H	Požární hydrant		Požární hydrantová skříň- hadicový systém s tvorové stěnou hadicí délky 30m, s jehlovitou světlosí hadicí 19mm, rozměr skříň 650x650x175 s montáží na stěnu, před hydrantem kulový uzávěr DN25

Všeobecné údaje :		Ing. Martin Dedič Mestská rada Mestské nám. 15, 356 01 Sokolov IČO: 00015908 IČO: 764228911 tel: 775 091 290 e-mail: dedic@ofica.cz		Výnosok : Jokub Stejskal Uplatňujúci predpis: Zári ŽN : Pavel Stejskal AT	
Stavba :	Stavební úpravy objektu č.p. 1338, Sokolov			Kódifikácia :	
Uloženie :	č.parc. 344222 k.ú. Sokolov			Feas :	
Dátum :	ŽN : Vodovod púťovys 4NP			Dokum. : 09/2023	
Objekt :	Vodovod púťovys 4NP			Dop. zariadení : 0412023	
Uloženie :	Feas : D.1.4.a-06			Feas : D.1.4.a-06	